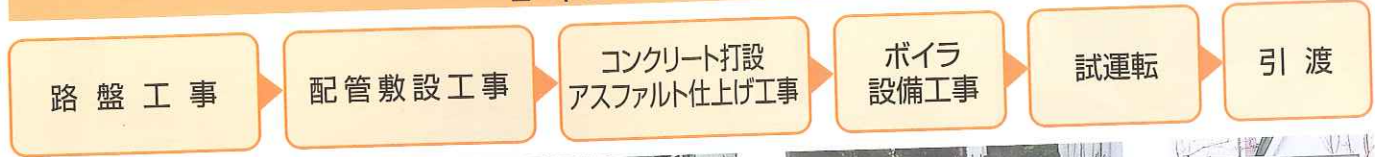


# 除雪をまかせてゆとりの時間が。 我が家は温水式ロードヒーティングシステムです。

通勤・通学などで慌ただしい朝の除雪は大変です。サンヨーのロードヒーティングシステムなら、オート管理でラクラク融雪。  
大切な時間を有効に使えます。ご希望の面積や、玄関・階段・駐車場などの用途にあわせてお選びいただけます。

## ロードヒーティングができるまで



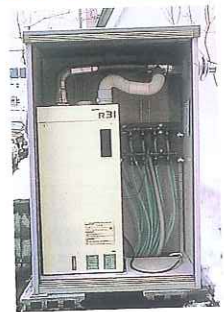
路盤工事



配管敷設工事風景



コンクリート打設・アスファルト仕上げ工事



ボイラ設置風景

## 施工例：駐車場に積もった雪をしっかりと溶かします。



使用前



使用中



使用后



使用前



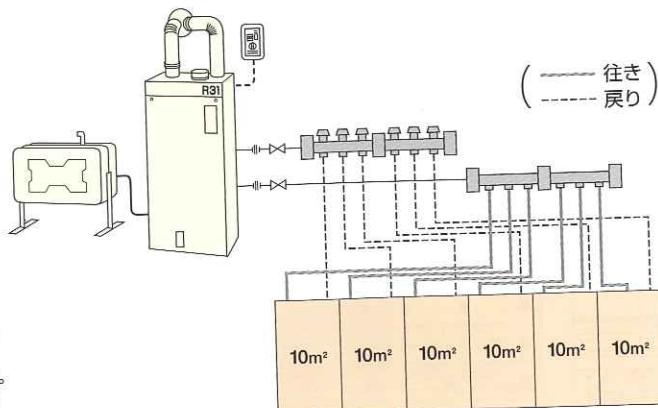
使用中



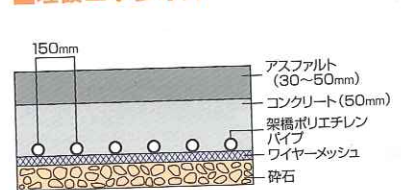
使用后

### ■システム図

- パイプ系統は1系統=10m<sup>2</sup>、パイプ長100mまで。
- 融雪面の熱負荷は300~500kcal/m<sup>2</sup>が目安。(日射及び環境によって異なります。)
- 融雪面に大きな加重がかかる場合は、架橋ポリエチレンパイプの上にワイヤーメッシュを追加してください。
- 路面工事は基礎地盤の強度、路面加重などを考慮し、さらにNITT回線、水道、ガス管の切断には充分注意してください。
- 融雪面は1/100程度以上の傾斜を付け、融雪水の溜まりを防いでください。
- 融雪水の処理はU字溝を設け、融雪水凍結による転倒事故を防いでください。
- パイプ施設後、パイプの漏れがないことを確認してから路面材を打ってください。
- 必ず当社純正不凍液を使用してください。
- 循環ポンプを保護するため、パイプ工事終了後必ず洗浄し、ゴミを除去してください。



### ■埋設工事参考例



一般住宅の玄関、ポーチ、駐車場などには15m<sup>2</sup>からのシステムを。大型住宅、オフィスビル、店舗などには60m<sup>2</sup>からのシステムなど、様々な広さに対応!!